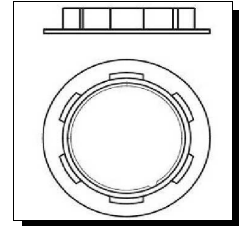


Catálogo de Productos

Rubro: **Electricidad / Iluminación**

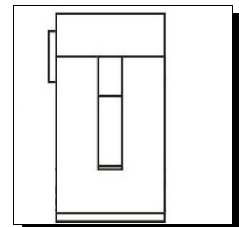
Código: AR11B
 Artículo: ARO HEMBRA E27 PA BLANCO
 Destino: Iluminacion
 Ubicación: Sujeción de portalamparas
 Material: PA - Poliamida
 Peso: 4.4 gr



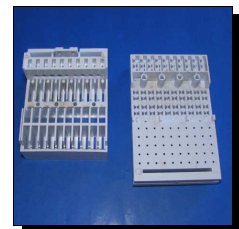
Código: FAM 0001
 Artículo: Sobreinyeccion tomacorriente
 Destino: Electrico
 Ubicación: e
 Material: PVC - Policloruro de Vinilo
 Peso: 30 gr



Código: FJ5561N
 Artículo: STOPER
 Destino: Iluminacion
 Ubicación: s/d
 Material: PA - Poliamida
 Peso: 36 gr



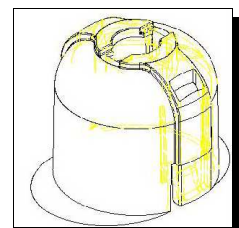
Código: FOR 0001
 Artículo: CONJUNTO FICHA
 Destino: CONJ FICHA
 Ubicación: I
 Material: ABS - Acrilonitrilo butadieno estireno
 Peso: 100 gr



Código: GAB 23014
 Artículo: CAPUCHON AG SUP MONT CLIP AGUJ LAT p/GB27 PA.N
 Destino: GB53 GB55
 Ubicación: I
 Material: PA - Poliamida
 Peso: 8.4 gr



Código: GAB 23890
 Artículo: CAPUCHON LISO CON SOPORTE
 Destino: GB53 GB55
 Ubicación: I
 Material: PA - Poliamida
 Peso: 0 gr



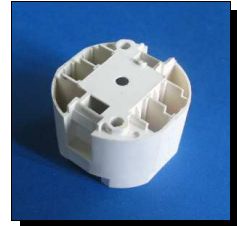
Código: GAB 2821-1
 Artículo: CAPUCHON ROSCADO BLANCO
 Destino:
 Ubicación:
 Material: PA - Poliamida
 Peso: 0 gr



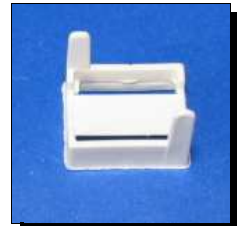
Catálogo de Productos

Rubro: **Electricidad / Iluminación**

Código: GAB 72059
 Artículo: Modulo GX24 p-Cont Aut Ran Izq
 Destino: portalamparas
 Ubicación: portalamparas
 Material: PA - Poliamida
 Peso: 12 gr



Código: GAB 72213
 Artículo: Atrapacable lazo rectangular
 Destino: Iluminacion
 Ubicación: Pasacable
 Material: PA - Poliamida
 Peso: 3.875 gr



Código: GAB 72214
 Artículo: Atrapacable clip p/agujero Ø4
 Destino: portalampara
 Ubicación: portalampara
 Material: PA - Poliamida
 Peso: 0.115 gr



Código: GAB 72216
 Artículo: Atrapacable deslizador traslúcido
 Destino:
 Ubicación:
 Material: PC - Policarbonato
 Peso: 0 gr



Código: GAB 72253
 Artículo: PASACABLE AG D10 PE NEGRO
 Destino: LUMINARIA
 Ubicación: EXT
 Material: PE - Polietileno
 Peso: 0 gr



Código: GAB 72254
 Artículo: PASACABLE AG D10 PE BLANCO
 Destino: LUMINARIA
 Ubicación: EXT
 Material: PE - Polietileno
 Peso: 0.26 gr



Código: GAB 72255
 Artículo: Pasacable Termoplastico Poliamida Negro
 Destino:
 Ubicación:
 Material: PA - Poliamida
 Peso: 0 gr



Catálogo de Productos

Rubro: **Electricidad / Iluminación**

Código: GAB 72256
 Artículo: Pasacable termoplastico poliamida Blanco
 Destino:
 Ubicación:
 Material: PA - Poliamida
 Peso: 0 gr



Código: GAB 72372
 Artículo: Tuerca cónica hembra negra
 Destino: Conj Prensa cable
 Ubicación: Pte sup plafon
 Material: PP - Polipropileno
 Peso: 1.3 gr



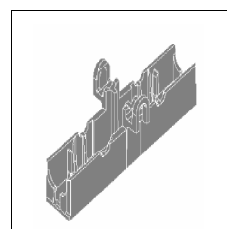
Código: GAB 72374
 Artículo: Tuerca cónica hembra cristal
 Destino: Conj prensacable
 Ubicación: pte sup plafon
 Material: PP - Polipropileno
 Peso: 1.3 gr



Código: GAB 72508
 Artículo: PORTALAMPARA 2016
 Destino:
 Ubicación:
 Material: PET Tereftalato de polietileno
 Peso: 0 gr



Código: GAB 72516
 Artículo: MODULO INTERRUPTOR
 Destino: INTERRUPTOR
 Ubicación: I
 Material: PA - Poliamida
 Peso: 0 gr



Código: GAB 72522 / 791
 Artículo: CONJ MODULO GB62 2EP NEGRO
 Destino: FICHA MACHO
 Ubicación:
 Material: PA - Poliamida
 Peso: 0 gr



Código: GAB 72524
 Artículo: TAPA MODULO GB62 NUEVO NG
 Destino: FICHA MACHO
 Ubicación:
 Material: PA - Poliamida
 Peso: 0 gr



Catálogo de Productos

Rubro: **Electricidad / Iluminación**

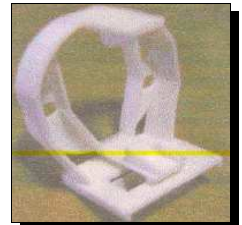
Código: GAB 72618
Artículo: CAPUCHON ANTIGIRO AG SUP 10 SIN ALAS
Destino: GB53 GB55
Ubicación: I
Material: PA - Poliamida
Peso: 8.4 gr



Código: GAB 72679
Artículo: CAPUCHON AG SUP MONT CLIP AGUJ LAT p/GB27 PA.B
Destino: GB53 GB55
Ubicación: I
Material: PA - Poliamida
Peso: 8.4 gr



Código: GAB 72686
Artículo: Fijador Clip AG10x20mm
Destino:
Ubicación:
Material: PA - Poliamida
Peso: 0 gr



Código: GAB 72921
Artículo: Tapón de botella
Destino:
Ubicación:
Material: PP - Polipropileno
Peso: 0 gr



Código: MAN 0006
Artículo: Capuchón negro
Destino: VELADOR
Ubicación:
Material: PP - Polipropileno
Peso: 9.5 gr



Código: MAN 0006-4
Artículo: CAPUCHON AMARILLO CREMA
Destino: VELADOR
Ubicación: velador
Material: PP - Polipropileno
Peso: 9.5 gr



Código: MAN 0006-9
Artículo: CAPUCHON BLANCO
Destino: VELADOR
Ubicación: portalamparas
Material: PP - Polipropileno
Peso: 9.5 gr



Catálogo de Productos

Rubro: **Electricidad / Iluminación**

Código: PR12N
Artículo: Pasa Prensacable Ala Grande
Destino: Luminarias
Ubicación: pasa prensacable
Material: PA - Poliamida
Peso: 0.4 gr



Código: TEC 0002-0
Artículo: PERILLA DIMMER NEGRA SERIGRAFIADA
Destino: Variador de luz (dimmer)
Ubicación: Externa - pieza vista
Material: PC - Policarbonato
Peso: 3 gr



Total prod. 30